

# 大沢野・細入 くらしの情報誌



秋の神通峡と高山線

## 目 次

- |                          |                         |
|--------------------------|-------------------------|
| ○地域包括支援センターについて……………P1～2 | ○介護保険について……………P8～10     |
| ○地域での見守りについて……………P3～4    | ○地域の医療機関……………P11～12     |
| ○介護予防ふれあいサークルについて…P5～7   | ○大沢野・細入地域マップ……………P13～14 |

平成26年3月 発行

大沢野・細入地域包括支援センター



# こんにちは！！ 大沢野・細入地域包括支援センターです。

## ？？地域包括支援センターってどんなところ？？

高齢者のみなさんが、いつまでも自分らしく住みなれた地域で安心して生活していけるように、経験のある看護師・社会福祉士・主任介護支援専門員などの専門職員が、介護・健康・医療・福祉などさまざまな相談に応じる地域の「ワンストップ相談窓口」です。

### 介護が必要な状態になるおそれのある方への支援 ～介護予防をお手伝いします～

最近、足腰が弱くなった



☆自分の身体と仲良く付き合いながら、自立した生活が続けられるように、状態に合わせて介護予防教室にお誘いしたり、介護予防プランの作成を行います。

家から出るのが億劫になった

介護保険で要支援1と認定され介護保険サービスを利用したい



☆介護保険を申請して「要支援1・2」と認定された方へ、本人の状態や希望に応じて、介護保険サービス（通所サービス・訪問サービスなど）が利用できるように調整します。また、心身の状態維持・改善を目指すことで、状態が悪くならないようにケアプランを作成します。

☆地域包括支援センターでは、介護保険の申請からお手伝いができます。

### 総合相談 ～なんでもご相談ください～

どこに相談すればいいの？  
こんなこと相談していいの？



高齢者のみなさん

介護に疲れた…  
どう介護すればいいの？



ご家族・ご親戚

最近様子がおかしいな…  
あの人全然みかけないけど…



ご近所のみなさん

☆生活や健康について、困ったことや心配ごと、どんなことでもよいのでご相談ください。また、介護での疲れや悩み、近所の高齢者に関する心配ごと、気になることなど、どんなことでも構いません。地域包括支援センターは、高齢者のみなさんはもちろん、ご家族や近所にお住まいのみなさんもお相談頂けます。



## 権利擁護・虐待の早期発見や防止

### ～みなさんの権利を守ります～



☆お金の管理や契約などに不安がある方へ、成年後見制度等の紹介や申請手続きのお手伝いをします。



☆虐待を発見したり、虐待があると思われる時は、どんな小さなことでもよいので迷わずご相談・ご連絡ください。

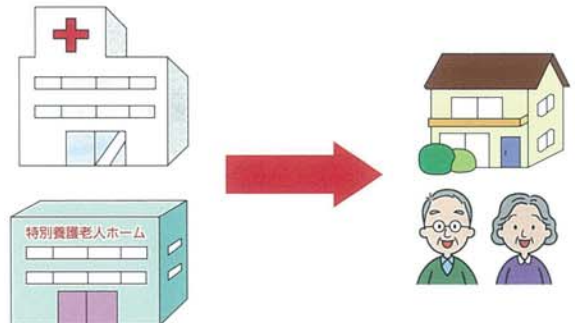


☆悪質な詐欺商法や消費者金融の被害にあったときなど怪しいと思われることがあれば、必ずご相談ください。状況をよくうかがった上で、関係機関と連携し、解決のお手伝いをします。

## 地域連携・ケアマネジャーへの支援

### ～地域と連携し、みなさんの暮らしを支えます～

☆施設からの退所や、病院からの退院が決まったが自宅での生活が不安な方へ、自宅の環境を整えたり、必要なサービスがスムーズに利用できるように支援します。また、施設入所している方の在宅復帰を目指します。



☆地域のケアマネジャーへの協力や支援を行います。

## その他にも…

☆認知症や独居など、さまざまな理由で日常生活に支援が必要な高齢者の方を地域で見守るネットワーク作りを行っています。また、仲間とふれあい楽しく生活できるように、地域でのサークル作りに取り組んでいます。

☆介護予防教室の開催、さまざまなテーマで説明会（転倒予防・閉じこもり予防・認知症予防・悪徳商法など）を行っています。地域の会合などでご希望のテーマに添って説明会を行いますので、お気軽に声をかけてください。

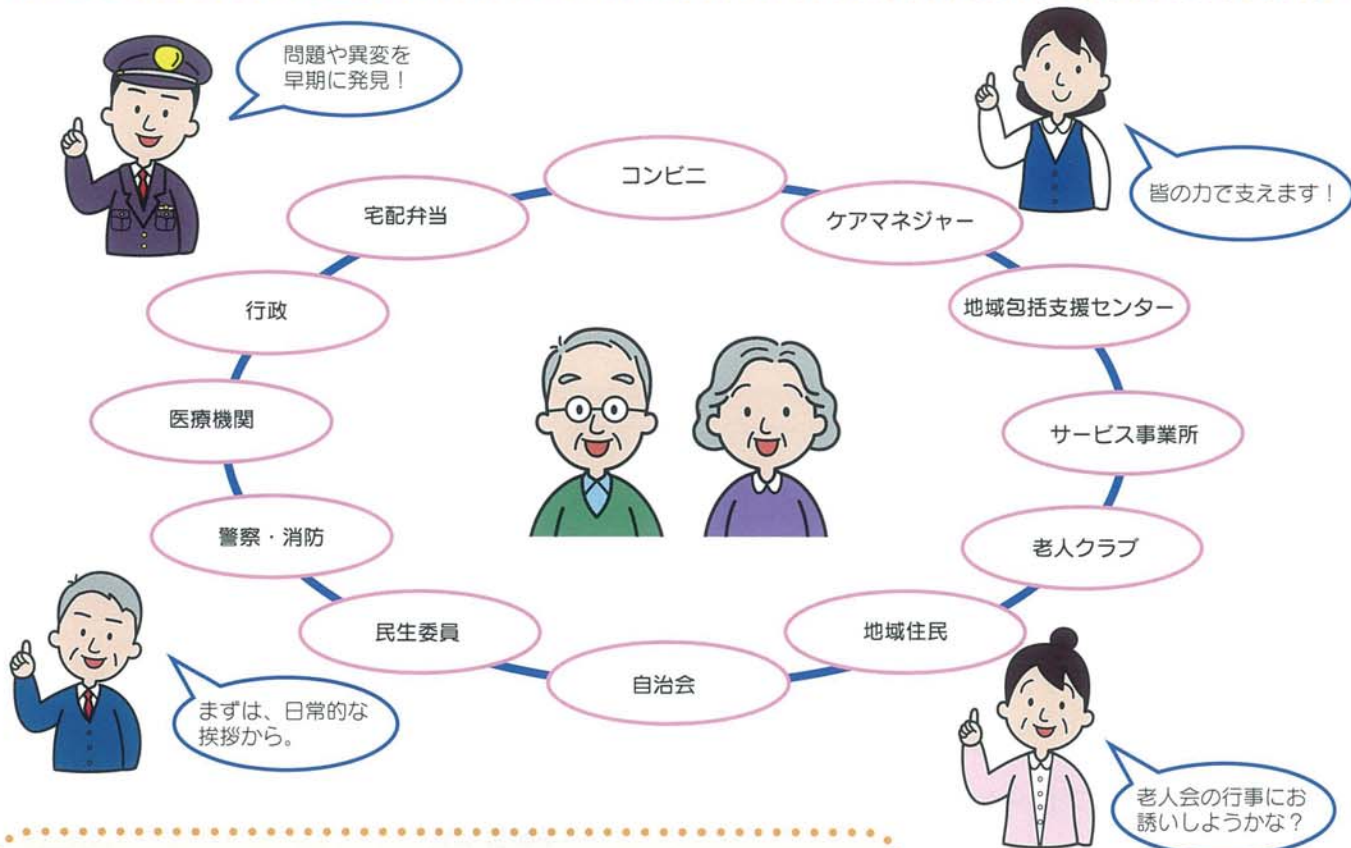
テーマによっては寸劇もあります！！

 **すべての相談に関する費用は無料です。**

## 地域での見守りネットワークについて

「一人暮らしの方が室内で倒れていた」「虐待や悪徳商法の被害に遭った」「認知症の方が行方不明になり見つからない」・・・ こうした悲しい事件が起こらないようにするためには、地域の皆さんの見守りや気づきがとても重要になります。

地域包括支援センターでは、地域の皆さんや民生委員、老人クラブ、自治振興会、警察、消防署、医療機関などと協力し、地域の高齢者の方と一緒に見守り、支えていくネットワークづくりを進めています。



日頃の見守りの中で「ちょっと変だな?」と感じられたら、小さなことでも構いませんので、地域包括支援センターまでご連絡ください。

### たとえば・・・

- ☆ 昼間でも雨戸が閉まっている、夜になっても明かりがつかない
- ☆ しばらく姿を見かけない
- ☆ 家や庭の様子が荒れている
- ☆ 新聞や郵便物がたまっている
- ☆ 怒鳴り声や泣き声、大きな物音などがする
- ☆ 天候が悪いのに長時間外にいる
- ☆ 目的なく歩き回っているようだ
- ☆ 不審な業者などが出入りしている など

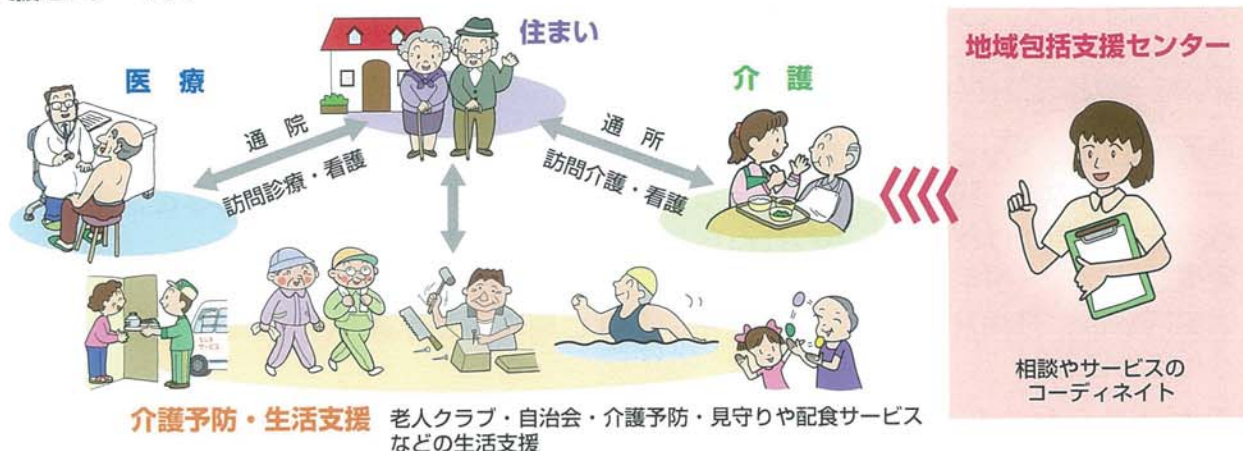


※守秘義務により、連絡された方が特定されたり、不利益をこうむることはありません。



# 地域包括ケアシステムについて

高齢者が住み慣れた地域や自宅で安心して暮らし続けることができるよう、予防・介護・医療・生活支援・住まいのサービスが切れ目なく、一体的に提供されるまちづくりを目指しています。その中核となりコーディネートするのが地域包括支援センターです。



民生委員・町内会・長寿会  
アパート管理人・近隣住民  
介護予防推進リーダー  
自治会・老人クラブ  
地域ボランティア

地域包括支援センターが  
地域ケア会議を開催し、  
支援方針を検討

ケアマネジャー  
医師・弁護士・施設担当者  
障害福祉課・生活保護  
担当・介護保険課  
長寿福祉課・保健福祉センター等

問題解決のためのネットワークづくり

地域のみなさん  
とともに

住み慣れた地域での暮らしを継続できるまちづくりを実現するためには、高齢者自身はもちろん、地域の皆さんや行政が一体となって支援体制づくりに取り組むことが必要です。

# 富山市認知症高齢者徘徊SOS緊急ダイヤルについて

市では認知症徘徊高齢者を早期に発見し、心身の安全を守るために「富山市認知症高齢者徘徊SOS緊急ダイヤル」を設置しています。このダイヤルは認知症高齢者の徘徊に気づいたときに連絡すると、24時間365日、専門スタッフが電話を受付、協力団体等へメール等で配信します。情報を受けた協力団体(警察、消防、公共交通機関、介護保険事業所等)が捜索に協力するというものです。

●情報伝達の流れ  
(イメージ)

**第一配信エリア**  
高齢者がお住まいの地区(校区)とその隣接する地区(校区)

**第二配信エリア**  
富山市内全域



事前に登録が  
必要です

利用者の登録

- ①対象者  
市内在住で認知症による徘徊もしくは徘徊のおそれのある方
- ②問い合わせ・相談窓口  
  - ・長寿福祉課 地域ケア推進係
  - ・各総合行政センター地域福祉課または市民福祉課
  - ・各地域包括支援センター

※徘徊があった場合に情報を受けて徘徊高齢者の捜索に協力していただける企業・事業所等を随時募集しています。



## ★介護予防ふれあいサークルを作りませんか★

いつまでもお元気で、仲間とふれあいながら楽しく生活できるように、地域でのサークル作りを推進しています。ご近所同士で趣味活動を楽しみたい方、すでに活動されているグループがありましたら、お気軽に地域包括支援センターまでお問い合わせ下さい。

### ふれあいサークルの要件

- ① 身近な地域に住んでいる65歳以上の高齢者5人以上。
- ② 一人暮らしの方、閉じこもりがちの方、日常生活に不安を感じている方など、周りから見守りや声かけが必要と思われる方が参加していること。
- ③ 会場はメンバー自宅、公衆浴場、自治公民館、空き店舗などを利用。
- ④ 活動内容は、茶話会、囲碁、ウォーキングなど趣味活動を週1回、年間を通じて続けて行えること。

★活動が認められましたら、活動月数×2000円の活動費が支給されます。

### ★介護予防ふれあいサークル★

	サークル名	活動場所	活動日	活動時間	内 容
①	上二杉長寿会	上二杉会館	毎週火曜日	13時～18時	囲碁、談話
②	長附親寿会	長附会館	毎週火曜日	9時30分～15時30分	介護予防体操、有酸素運動、カラオケ
③	下夕北部長寿会つばき会	下夕北部地区公民館	第2、4火曜日	13時30分～15時30分	茶話会、手芸他
④	西部寿会	加納会館	①第3水曜日 ②第4日曜日	①19時～21時30分 ②9時～12時	①手芸 ②料理教室
⑤	西部寿会	西塩野会館	第2、4土曜日	19時～21時	カラオケ、レクリエーション、談話
⑥	新美若草クラブ	西大沢会館	第2、4水曜日	19時～21時	カラオケの練習
⑦	中部高砂会(ふれあい会)	大沢野パークゴルフ場 高内会館	第2、4月曜日	9時～12時 夏季は 6時～8時30分	パークゴルフ、健康体操
⑧	中部高砂会(サロン会)	高内会館	第2、4金曜日	13時～15時	健康体操、談話、レクリエーション
⑨	新美高砂クラブ	春日長走公民館	第2、4土曜日	19時30分～21時30分	カラオケの練習
⑩	笹津南部福寿会	笹津会館	第2、4火曜日	13時30分～15時	軽体操、ウォーキング、ゲーム、健康講座
⑪	新美松竹クラブ	下夕林公民館	第1、3水曜日	10時～12時	スポーツ吹き矢

	サークル名	活動場所	活動日	活動時間	内 容
⑫	南花園町悠悠クラブ	南花園町会館 猿倉仮設P・Gコース	第1、3水曜日	13時～15時	パークゴルフ、談話、 健康体操、 マナー及びルール研修
⑬	長附親寿会パークゴルフ同好会	富山市内 (大沢野・八尾パークゴルフ場)	第2、4木曜日	8時30分～12時	パークゴルフ
⑭	サロンよってかれ	大沢野北部地区 福祉センター	第2、4金曜日 その他の日も 活動あり	9時30分～15時	軽体操、手作り小物、 折紙、料理、 歌、地域交流会
⑮	さわやか卓球クラブ	富山市大沢野 青少年体育センター	毎週火・木曜日	13時～15時30分	卓球、パークゴルフ、 小旅行
⑯	八木山太極拳サークル	八木山会館	毎週金曜日	13時30分～15時	太極拳、中国体操、 茶話会
⑰	エイトクラブ	八木山会館	第2、4火曜日 第1、3火曜日	13時30分～16時30分 18時30分～21時30分	カラオケ、談話
⑱	障害者サークルきずな会	産業会館	毎週水曜日	8時30分～11時30分	カラオケ、お茶会、 フライングデスク カロリング、研修
⑲	サークル新美寿夢	西大沢会館、 西大沢パークゴルフ場	毎週木曜日	10時～11時30分	第1、3:介護予防体操 第2、4:パークゴルフ、 スポーツ吹矢
⑳	さるびあカラオケプラザ同好会	福祉プラザ さるびあ	毎週土曜日	9時30分～15時30分	カラオケ、健康体操
㉑	榆原カラオケ同好会	榆原公民館	毎週月曜日	19時30分～22時	カラオケ、談話、 発表会他
㉒	かたくりの会	榆原公民館	毎週金曜日	13時30分～15時	健康体操、茶話会、 小物作り等
㉓	庵谷やまゆり会	庵谷公民館	毎週木曜日	13時～15時	ラジオ体操、 パワリハ体操、 ゲーム、唄、茶話会等
㉔	陽だまりの会	榆原公民館	毎週水曜日	20時～22時	玉すだれ、フラダンス、 民謡踊り、談話等
㉕	下夕南部ゲートボール同好会	下夕南部公民館	毎週火・金曜日	13時～16時	体力向上と交流を図る、 ゲートボール
㉖	大沢野棋院	産業会館	毎週水曜日	18時～22時	囲碁の練習、 交流試合など
㉗	下夕北パークゴルフ愛好会	下夕北部公民館 など	毎週水・日曜日 など	9時～11時	パークゴルフ、 雨天時や冬季は、卓球、 ゲートボール
㉘	小羽ゆきわりそう会	小羽会館	毎週火曜日	10時～12時	健康体操、唄、 手作り小物、談話
㉙	上二杉PG会	大沢野パークゴルフ場 上二杉会館	毎週水曜日	13時30分～16時30分	パークゴルフ、 冬季は軽運動、談話会



## ★介護予防ふれあいサークル紹介★

H25年度に仲間入りした、新しい介護予防ふれあいサークルです。

### 長附親寿会パークゴルフ同好会



代表 山平さん

高齢者で閉じこもりがちな方に声掛けしたり、技術を養成し合ったりしています。

パークゴルフは高齢者の体力に合ったスポーツ。日頃の体力づくり・認知症予防・お互いのふれあいの場として、会員の皆さんはとても楽しく参加されています。特に冬期間は、室内で2~3つの会と合同で活動するので、人数が多くなれば楽しみも増えます！



### 上二杉PG会

町内の65歳以上の方の友和・健康のために会を結成。

マナー・技術の向上を目指し、日々練習しています。1月~3月は室内で2~3つの会と合同で活動、4月~12月は屋外での活動です。身体に障害のある方や閉じこもりがちな方にも声掛けしてお誘いし、年2回の大会の後の懇親会では、会員相互の親睦を図っています。



代表 石原さん

### 小羽ゆきわりそう会



この会は以前の婦人会の友人に声をかけて結成したサークルです。40年来の付き合いで気心も知れており、集まると昔の話で盛り上がります。折り紙や小物作りも活動の中に取り入れたいと思案中ですが、軽体操をして話をしているとあっという間に時間が経ってしまいます。春になれば、近くの公園までおにぎりを持って、お花見に行く予定です。

代表 新畑さん



## ☆介護保険制度で利用できるサービス☆

### 特別養護老人ホーム

常時介護を必要とし、自宅で生活することが困難な寝たきりや認知症の方が日常生活のお世話を受けられます。

### 地域密着型特別養護老人ホーム

常時介護を必要とし、自宅で生活することが困難な寝たきりや認知症の方が日常生活のお世話を受けられます。定員29名以下と小規模で、明るく家庭的な雰囲気があり、地域や家族との結びつきを重視する施設です。

### 老人保健施設

病状が安定した状態にあり、リハビリや介護が必要な方が機能訓練や日常生活のお世話を受けられます。

### 認知症高齢者グループホーム

比較的安定した認知症の方が共同生活をする住居において、入浴・排泄・食事等のお世話が受けられます。

### 短期入所生活介護(ショートステイ)

特別養護老人ホームに短期間入所し、入浴・排泄・食事等のお世話が受けられます。

### 短期入所療養介護(ショートステイ)

老人保健施設に短期間入所し、入浴・排泄・食事等のお世話や機能訓練が受けられます。

### 通所介護(デイサービス)

施設や民家などに通い、入浴・排泄・食事等の介護や日常生活のお世話が日帰りで受けられます。

### 通所リハビリテーション(デイケア)

施設に通い、入浴・排泄・食事等のお世話や機能訓練が日帰りで受けられます。

### 認知症高齢者デイサービス

認知症の方の入浴・排泄・食事等のお世話や機能訓練が日帰りで受けられます。

### 小規模多機能型居宅介護

「通い」を中心としながら「訪問」「泊まり」のサービスを組み合わせ、食事・入浴などの介護や支援を受けられます。

### 訪問介護(ホームヘルプサービス)

ホームヘルパーが家庭を訪問し、入浴・排泄・食事・家事等のお手伝いをします。

### 訪問看護

かかりつけ医の指示を受け、看護師が家庭を訪問し、体調確認や必要な処置等を行います。

### 福祉用具貸与

車いす、電動ベット、手すり等の12種類の福祉用具の貸し出しを受けられます。(要支援1・2の方、要介護1の方は、利用できる品目が限られています。)

### 特定福祉用具購入

ポータブルトイレ、シャワーチェア等の5種類の福祉用具の購入費の補助が受けられます。

### 住宅改修

生活環境を整えるための小規模な住宅改修に対して、上限20万円迄の住宅改修の補助が受けられます。(必ず工事に入る前にご相談下さい。)

### 居宅介護支援事業所(ケアマネジャー)

介護計画を立て、サービスの調整をするほか、介護認定の申請手続きの代行も行います。

※介護保険のサービスを利用するには要介護認定を受ける必要があります。  
地域包括支援センター、居宅介護支援事業所、総合行政センター等にお問い合わせ下さい。

## ☆介護保険制度以外の施設☆

### ケアハウス

60歳以上で独立して生活することに不安のある高齢者が、自立して生活できるように工夫された施設です。

### 高齢者優良賃貸住宅

60歳以上の単身・夫婦世帯(どちらかが60歳以上であれば良い)が入居できます。バリアフリー化や緊急時対応サービス等の一定条件を満たした優良な賃貸住宅として、地方公共団体の認定を受けた施設です。



# 介護保険サービス事業所

H26年2月現在

## 特別養護老人ホーム(入所、短期入所生活介護)

- |                 |           |           |
|-----------------|-----------|-----------|
| ① 特別養護老人ホームささづ苑 | 富山市下夕林141 | ☎467-1000 |
| ② 特別養護老人ホーム太陽苑  | 富山市新村87-2 | ☎467-0777 |

## 地域密着型特別養護老人ホーム(入所)

(4月から旧ユニット棟より移行)

- |                 |           |           |
|-----------------|-----------|-----------|
| ③ 特別養護老人ホームささづ苑 | 富山市下夕林141 | ☎467-1000 |
|-----------------|-----------|-----------|

## 老人保健施設(入所、短期入所療養介護)

- |                 |            |           |
|-----------------|------------|-----------|
| ④ 大沢野老人保健施設かがやき | 富山市春日362-1 | ☎467-5151 |
|-----------------|------------|-----------|

## ショートステイ(短期入所生活介護)

- |               |             |           |
|---------------|-------------|-----------|
| ⑤ ショートステイほんぽこ | 富山市上二杉407-1 | ☎461-4545 |
|---------------|-------------|-----------|

## 認知症高齢者グループホーム

- |              |            |           |
|--------------|------------|-----------|
| ⑥ グループホームつばさ | 富山市春日368-1 | ☎468-7337 |
|--------------|------------|-----------|

## 通所介護(デイサービス)

- |                    |               |           |
|--------------------|---------------|-----------|
| ⑦ ささづ苑デイサービスセンター   | 富山市下夕林141     | ☎467-5155 |
| ⑧ 太陽苑デイサービスセンター    | 富山市新村87-2     | ☎468-3908 |
| ⑨ (有)デイサービスセンターもみじ | 富山市上大久保1917   | ☎467-2419 |
| ⑩ デイサービスながつき       | 富山市長附410-7    | ☎468-1668 |
| ⑪ デイサービスほんぽこ       | 富山市上二杉407-1   | ☎461-4545 |
| ⑫ 富山市細入デイサービスセンター  | 富山市楡原1128     | ☎485-9008 |
| ⑬ デイサービスすまいる       | 富山市上大久保893-1  | ☎467-5220 |
| ⑭ デイサービスセンターおおくぼ   | 富山市下大久保1530-1 | ☎468-2001 |
| ⑮ デイサービスみんなの輪おおさわの | 富山市南野田70      | ☎467-1622 |

## 通所リハビリテーション(デイケア)

- |                  |             |           |
|------------------|-------------|-----------|
| ⑯ 大沢野老人保健施設かがやき  | 富山市春日362-1  | ☎467-5151 |
| ⑰ リハビリセンターあんじゅーる | 富山市上二杉420-3 | ☎468-3228 |

## 認知症高齢者デイサービス

- |                 |             |           |
|-----------------|-------------|-----------|
| ⑱ デイサービスハッピー大久保 | 富山市下大久保3168 | ☎467-1004 |
|-----------------|-------------|-----------|



## 訪問介護(ホームヘルプサービス)

- ⑱ヘルパーステーションケアーズおおさわの 富山市上二杉420-2 ☎468-8114  
 ⑳ニチイケアセンター大沢野 富山市高内387-4サントピア41 1階 ☎468-1920

## 訪問看護

- ㉑訪問看護ステーションさわやか 富山市上二杉420-2 ☎468-8111

## 居宅介護支援事業所

- ㉒ささづ苑居宅介護支援センター 富山市下夕林141 ☎467-1497  
 ㉓大沢野クリニック居宅介護支援センター 富山市上二杉420-2 ☎468-8113  
 ㉔太陽苑居宅介護支援事業所 富山市新村87-2 ☎468-3912  
 ㉕富山総合福祉研究所 富山市上大久保618-47 ☎468-9123  
 ㉖介護相談所ぽんぽこ 富山市上二杉407-1 ☎461-4546

## 小規模多機能型居宅介護事業所

- ㉗ケアセンターやまびこ 富山市春日365-1 ☎468-3452  
 ㉘ケアセンターおおくぼ 富山市下大久保1530-1 ☎468-3322

## 介護保険以外の施設

H26年2月現在

### ケアハウス

- ㉙ケアハウス そよかぜの郷  
 富山市稲代36 ☎468-4111

### 高齢者優良賃貸住宅

- ㉚シニアプラザ あんじゅーる  
 富山市上二杉420-3  
 ☎090-1630-0043(担当:谷井)

## 宅配弁当

H26年2月現在

店名	住所	連絡先	配達地域	備考
(有)食養の杜とやま	立山町	464-2788	上大久保、長附付近まで	※地区・地域によっては配達 が不可能な場合があります ので、事前に必ず確認が必要 です。
★(有)ジニアス	豊田町	442-4470	大沢野地域(一部地域のぞく)細入地域は要相談	
★(株)宝来	向新庄町	451-6858	笹津付近まで(一部地域のぞく)	
味楽	中大久保	468-2555	大沢野地域(一部地域のぞく) 細入地域は楡原駅付近まで	
富山キッチン福島販売所	下大久保	☎0120-332-014 福島468-0867	笹津付近まで	

★印：認知症高齢者見守りネットワーク協力団体に登録頂いている事業所です。(平成26年2月末現在)



## ① 大沢野クリニック

住所：上二杉420-2  
 電話：468-3300  
 往診：あり  
 ★整形外科、内科、リハビリテーション科  
 診療時間：午前8時30分～12時  
 午後2時～6時30分  
 (木曜、土曜) 午後2時～6時  
 (日曜) 午前8時30分～12時  
 休診日：祝日  
 ★耳鼻咽喉科  
 診療時間：午前9時～12時  
 午後2時～6時30分  
 (土曜) 午後2時～6時  
 休診日：木曜、日曜、祝日  
 ★循環器内科  
 診療時間：(水曜) 午前8時30分～11時  
 休診日：上記以外  
 ★皮膚科  
 診療時間：(火曜) 午後3時～6時  
 (木曜) 午前9時～12時  
 休診日：上記以外  
 ★眼科  
 診療時間：(火曜) 午前9時～12時  
 (木曜) 午前9時～12時  
 午後2時～5時  
 休診日：上記以外

## ② 大沢野中央診療所

住所：上大久保1308-2  
 電話：467-0031  
 診療科目：内科、皮膚科、泌尿器科、糖尿病内科  
 診療時間：午前9時～12時30分  
 午後2時30分～6時30分  
 (水曜、土曜) 午前9時30分～12時30分  
 休診日：日曜、祝日  
 往診：あり

## ③ くぼ小児科クリニック

住所：上二杉420-1  
 電話：468-3311  
 診療科目：小児科、内科  
 診療時間：午前9時～12時 午後2時～6時  
 (水曜) 午前9時～12時  
 (土曜) 午前9時～12時 午後2時～4時  
 休診日：日曜、祝日  
 往診：なし

## ④ しのだ眼科

住所：上大久保306-6  
 電話：468-7333  
 診療科目：眼科  
 診療時間：午前9時～12時 午後3時～6時30分  
 (火曜) 午後手術  
 (木曜) 午前9時～12時  
 (土曜) 午前9時～午後1時  
 休診日：日曜、祝日  
 往診：あり 随時

## ⑤ 滝医院

住所：下大久保2018  
 電話：467-0022  
 診療科目：内科、外科、小児科、放射線科  
 診療時間：午前8時30分～12時30分  
 午後2時～6時  
 休診日：日曜、祝日  
 往診：あり 随時

## ⑥ 滝 八木山医院

住所：八木山56  
 電話：467-0375  
 診療科目：内科、放射線診断科、小児科  
 診療時間：午前9時～12時 午後2時～6時  
 (土曜) 午前9時～12時  
 休診日：日曜、祝祭日  
 往診：あり 随時

## ⑦ 中田整形外科

住所：高内398  
 電話：468-1449  
 診療科目：整形外科、リハビリテーション科  
 和漢診療  
 診療時間：午前8時30分～12時 午後2時～6時  
 (木曜、土曜) 午前8時30分～12時  
 休診日：日曜、祝日  
 往診：なし

## ⑧ 森山医院

住所：笹津628  
 電話：467-0127  
 診療科目：内科、小児科  
 診療時間：午前8時30分～12時 午後1時～5時30分  
 (木曜、土曜) 午前9時～12時  
 休診日：日曜、祝日  
 往診：なし

## ⑨ 柳瀬医院

住所：笹津826  
 電話：467-0138  
 診療科目：内科、皮膚科、小児科、レントゲン科  
 診療時間：午前8時15分～12時 午後2時～6時  
 (水曜・木曜・土曜) 午前8時15分～12時  
 休診日：日曜、祝日  
 往診：あり 随時

## ⑩ やなせ整形外科医院

住所：下大久保1617  
 電話：467-0201  
 診療科目：整形外科、リハビリテーション科  
 診療時間：午前9時～12時  
 午後2時30分～6時  
 (木曜・土曜) 午前9時～12時  
 休診日：日曜、祝日  
 往診：なし



# 地域の医療機関

H26年2月現在

## ⑪ 吉山医院

住 所：下大久保1055  
電 話：467-0025  
診療科目：内科、循環器内科、小児科  
診療時間：午前8時30分～12時30分  
午後2時～6時30分  
(木曜、土曜) 午前8時30分～12時30分  
休 診 日：日曜、祝日  
往 診：あり

## ⑫ 岡本歯科医院

住 所：下大久保2201-43  
電 話：467-3611  
診療科目：歯科、小児歯科、歯科口腔外科、矯正歯科  
診療時間：午前9時30分～午後1時  
午後2時30分～7時  
(土曜) 午前9時～12時  
休 診 日：日曜、祝日  
往 診：あり 要予約

## ⑬ かみたき歯科

住 所：上大久保851  
電 話：468-9201  
診療科目：歯科、小児歯科、歯科口腔外科  
診療時間：午前9時～12時30分  
午後2時30分～6時30分  
(木曜) 午前9時～12時30分  
休 診 日：日曜、祝日  
往 診：あり 要予約

## ⑭ ふじた歯科医院

住 所：下大久保1146-1  
電 話：468-2800  
診療科目：歯科  
診療時間：午前9時～12時30分 午後2時～6時30分  
(土曜) 午前9時～12時30分 午後2時～4時30分  
休 診 日：水曜、日曜、祝日  
往 診：なし

## ⑮ 二杉歯科医院

住 所：上二杉616  
電 話：467-0051  
診療科目：歯科、小児歯科、歯科口腔外科  
診療時間：午前9時～12時 午後2時～5時  
(土曜) 午前9時～12時  
午後2時～4時  
休 診 日：水曜、日曜、祝日  
往 診：あり 要予約

## ⑯ やすむら歯科医院

住 所：上大久保1027  
電 話：468-0552  
診療科目：歯科、小児歯科、インプラント  
診療時間：午前9時～11時30分  
午後2時30分～6時30分  
(土曜) 午前9時～11時30分 午後2時～4時  
休 診 日：木曜、日曜、祝日  
往 診：あり 要予約

## ⑰ 山田歯科医院

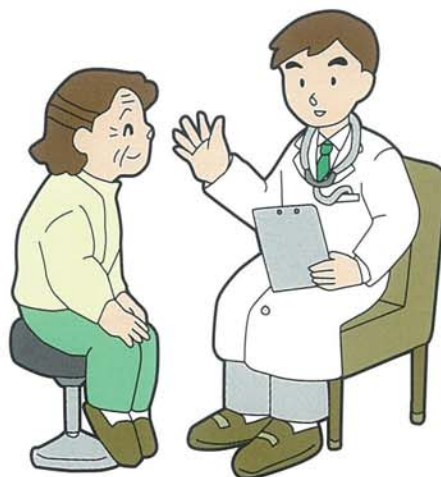
住 所：高内233-2  
電 話：467-0195  
診療科目：歯科  
診療時間：午前9時～12時 午後2時～7時  
(土曜) 午前9時～12時 午後2時～5時  
休 診 日：木曜、日曜、祝日  
往 診：あり 要予約

## ⑱ 米沢歯科医院

住 所：長附276-10  
電 話：467-2811  
診療科目：歯科  
診療時間：午前8時45分～12時 午後2時～6時  
(木曜、第2土曜) 午前8時45分～12時  
休 診 日：日曜、祝日  
往 診：なし

## ⑲ 石黒歯科医院

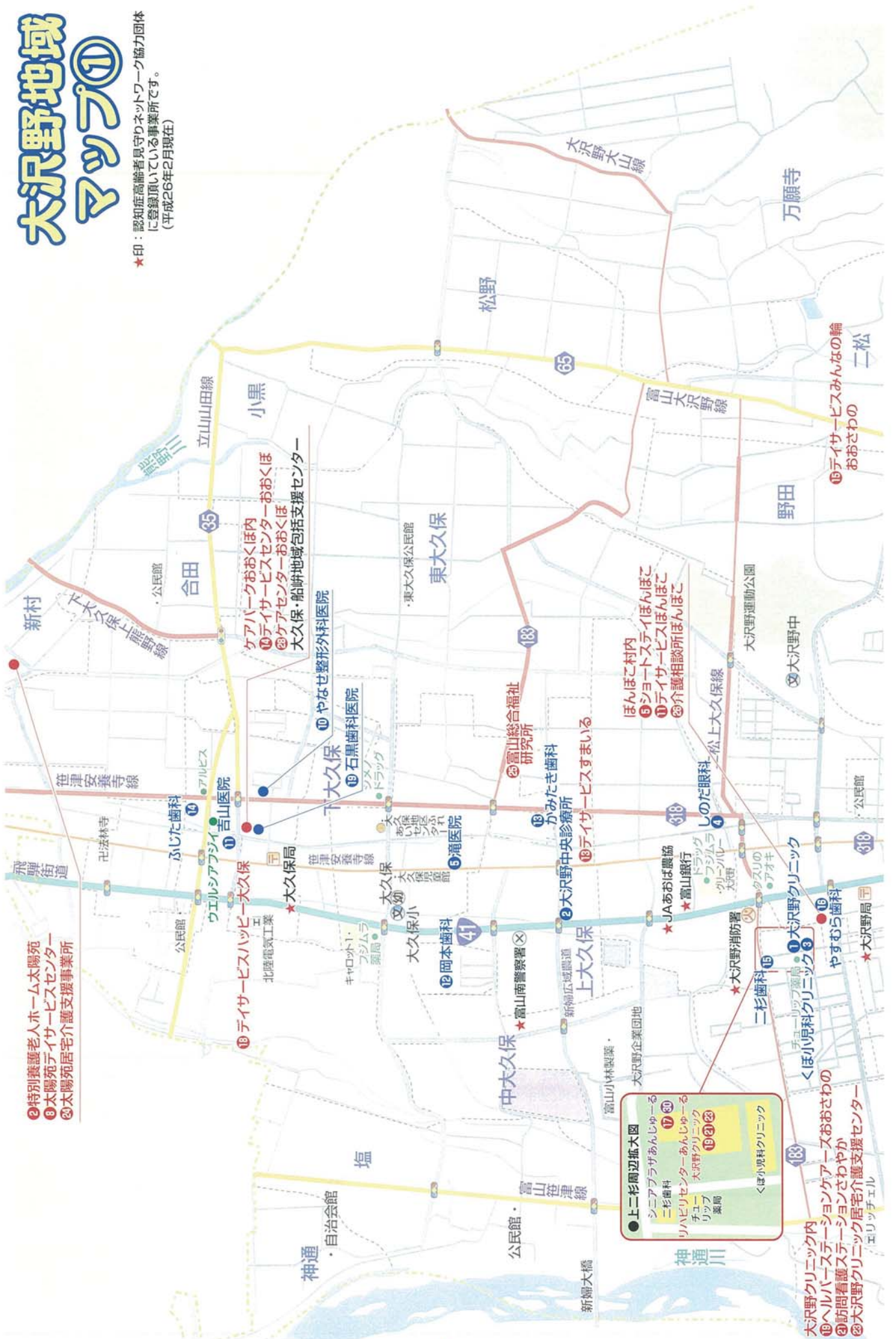
住 所：下大久保1542-1  
電 話：467-3127  
診療科目：歯科  
診療時間：午前9時～12時 午後2時15分～5時  
休 診 日：木曜日、日曜、祝日  
往 診：あり 要予約





# 大沢野地域 マップ①

★印：認知症高齢者見守りネットワーク協力団体に登録頂いている事業所です。  
(平成26年2月現在)



- ② 特別養護老人ホーム太陽苑
- ⑧ 太陽苑デイサービスセンター
- ⑩ 太陽苑居宅介護支援事業所

● 上二杉周辺拡大図

- ⑬ ジニアアラザあんじゅーる
- ⑭ 二杉歯科
- ⑮ リハビリセンターあんじゅーる
- ⑯ チューリップ薬局
- ⑰ 大沢野クリニック
- ⑱ 大沢野クリニック
- ⑲ 大沢野クリニック
- ⑳ 大沢野クリニック

- ① 大沢野クリニック
- ② 大沢野クリニック
- ③ 大沢野クリニック
- ④ 大沢野クリニック
- ⑤ 大沢野クリニック
- ⑥ 大沢野クリニック
- ⑦ 大沢野クリニック
- ⑧ 大沢野クリニック
- ⑨ 大沢野クリニック
- ⑩ 大沢野クリニック
- ⑪ 大沢野クリニック
- ⑫ 大沢野クリニック
- ⑬ 大沢野クリニック
- ⑭ 大沢野クリニック
- ⑮ 大沢野クリニック
- ⑯ 大沢野クリニック
- ⑰ 大沢野クリニック
- ⑱ 大沢野クリニック
- ⑲ 大沢野クリニック
- ⑳ 大沢野クリニック

⑩ デイサービスみんなの輪  
おさわの  
二松

⑩ デイサービスハッピー大久保

⑩ デイサービスほんぼこ

⑩ デイサービスほんぼこ



# 大沢野地域 マップ②

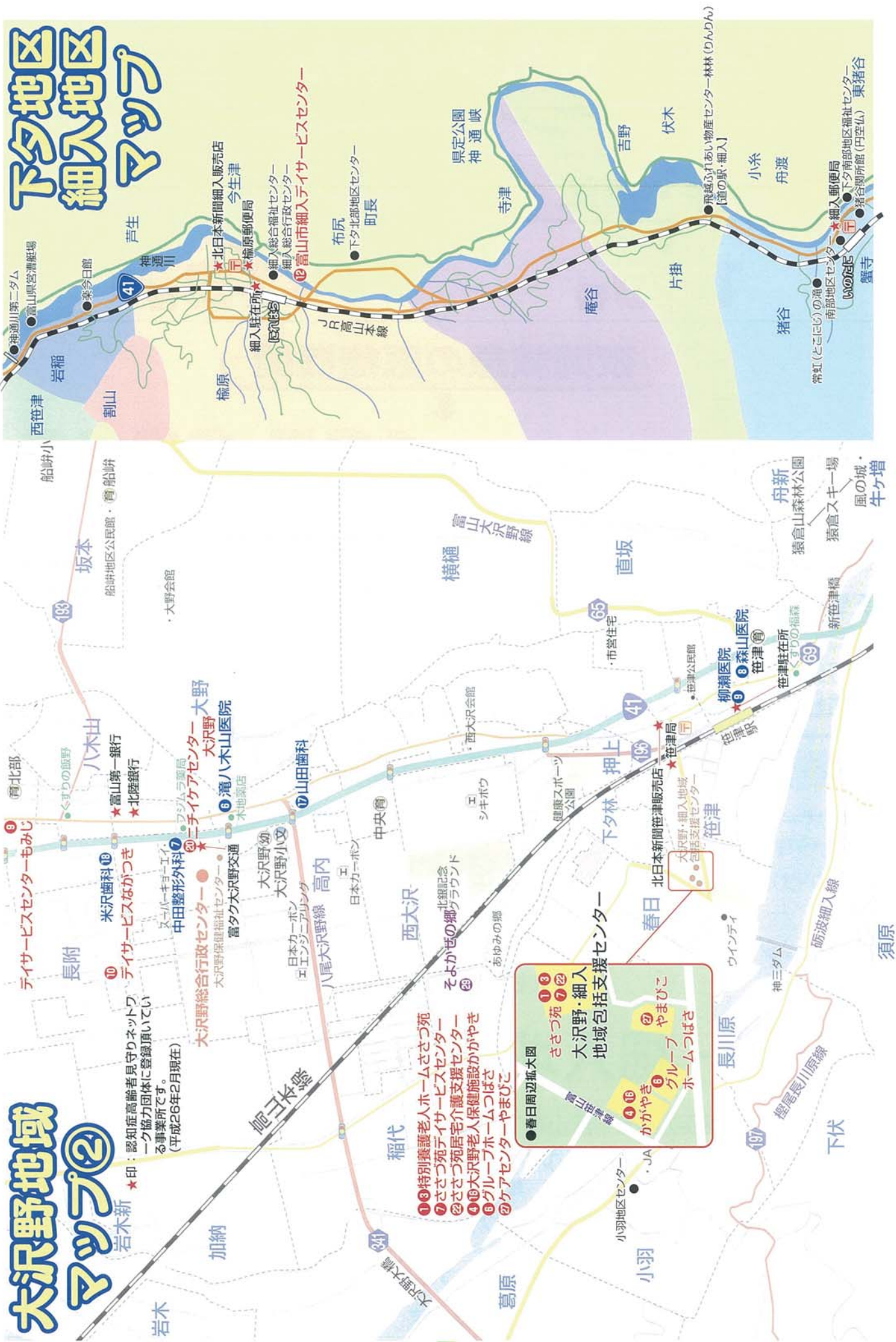
岩本新

★印：認知症高齢者見守りネットワーク協力団体に登録頂いている事業所です。  
(平成26年2月現在)

- ①③ 特別養護老人ホームささつ苑
- ⑦ ささつ苑デイサービスセンター
- ② ささつ苑居宅介護支援センター
- ④⑩ 大沢野老人保健施設かかやき
- ⑥ グループホームつばさ
- ⑧ ケアセンターやまびこ
- 春日周辺拡大図

春日周辺拡大図

- ① ささつ苑
- ② ささつ苑
- ③ ささつ苑
- ④ かかやき
- ⑤ JA
- ⑥ グループ
- ⑦ やまびこ
- ⑧ ホームつばさ
- ⑩ ニチケアセンター
- ⑪ 米沢歯科
- ⑫ デイサービスながつき



# 下夕地区 細入地区 マップ





# 緊急ダイヤル

事件・事故

110番

火事・救助・救急車

119番

夜間救急の医療機関

富山市・医師会急患センター **425-9999**

## 安心電話帳

大沢野総合行政センター（地域福祉課）	<b>467-5811</b>
細入総合行政センター（市民福祉課）	<b>485-9110</b>
大沢野保健福祉センター	<b>467-5812</b>
富山市社会福祉協議会 大沢野支所	<b>467-1294</b>

## 各種乗り物券についての申請

☆シルバータクシー （※旧大沢野町内のみ）	大沢野総合行政センター（総務振興課）	<b>467-5813</b>
☆おでかけ定期券	大沢野総合行政センター（建設課）	<b>467-5817</b>
	細入総合行政センター（市民福祉課）	<b>485-9001</b>
☆おでかけタクシー券	大沢野総合行政センター（地域福祉課）	<b>467-5811</b>
	細入総合行政センター（市民福祉課）	<b>485-9110</b>

# 大沢野・細入地域包括支援センター

**住所** 〒939-2226 富山市下夕林141番地（特別養護老人ホームささづ苑内）

**時間** 月～金曜日 8：30～17：30  
※土曜日・日曜日・祝祭日・年末年始はお休みです。

**連絡先** TEL (076) 467-3590  
FAX (076) 467-3589

**担当地区** 大沢野地区、下夕地区、小羽地区、細入地区